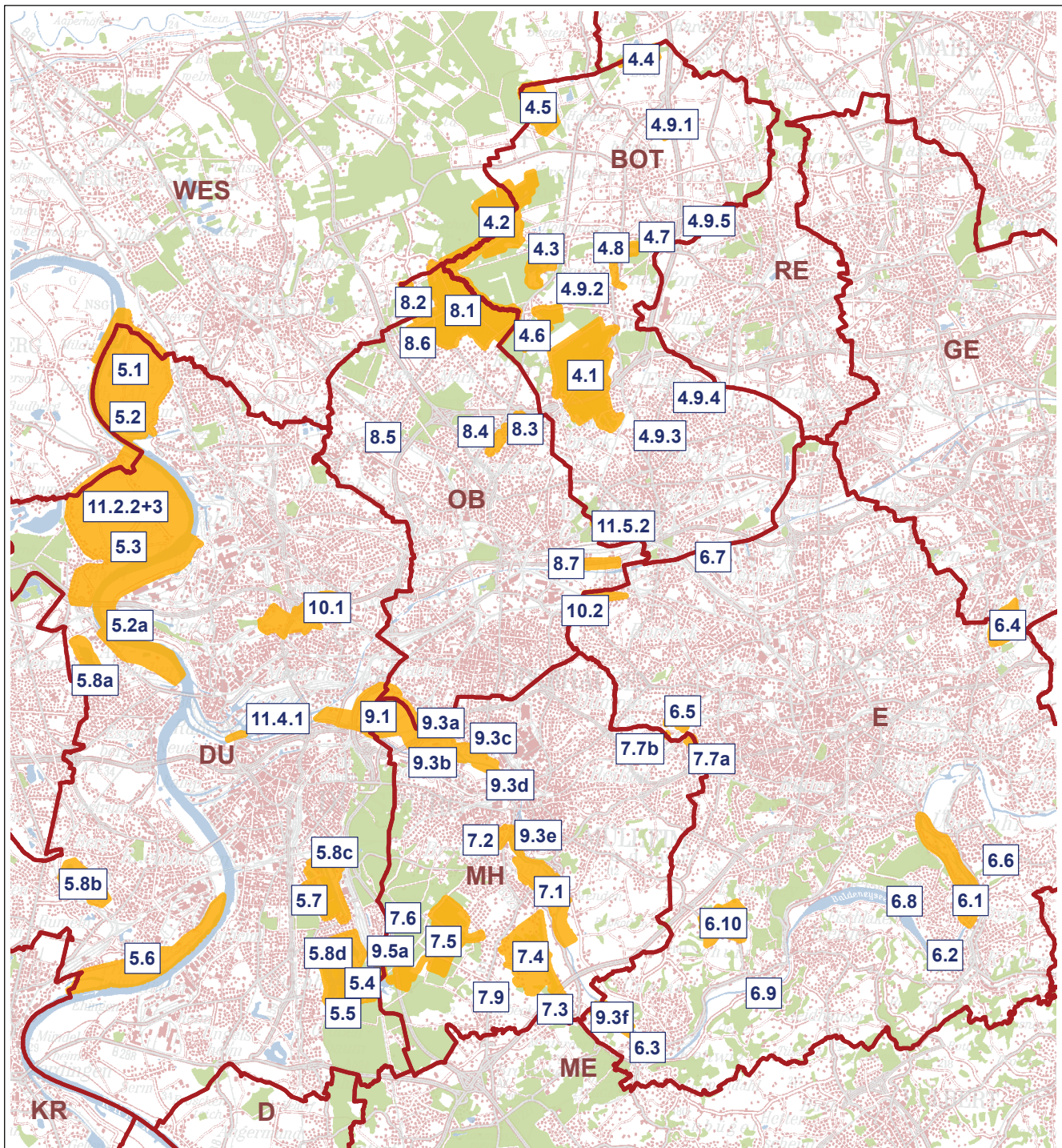


**Jahresberichte  
der Biologischen Station Westliches Ruhrgebiet**

**– Bericht für das Jahr 2016 –**



bearbeitete Gebiete 2016



Zahlen sind  
Kapitelnummern,  
s. Inhaltsverzeichnis

Stadt- und Kreisgrenzen



Biologische  
Station  
Westliches  
Ruhrgebiet e.V.



0 2,5 5  
Kilometer

© Geobasisdaten: Geobasis NRW, 2014

Abbildung 1: Übersicht über die im Jahr 2016 bearbeiteten Gebiete



# Inhalt

<b>1</b>	<b>Vorwort</b> .....	<b>5</b>	<b>8</b>	<b>Projekte in Oberhausen</b> .....	<b>65</b>
<b>2</b>	<b>Danksagung</b> .....	<b>7</b>	8.1	FFH-Gebiet Hiesfelder Wald.....	65
<b>3</b>	<b>Aus der Station</b> .....	<b>8</b>	8.2	NSG Im Fort.....	69
3.1	Bundesfreiwilligendienst.....	8	8.3	Sterkrader Heide.....	69
3.2	Praktikanten.....	8	8.4	Reinersbachtal.....	70
3.3	Zusammenarbeit mit Universitäten.....	8	8.5	Waldteichgelände.....	71
<b>4</b>	<b>Projekte in Bottrop</b> .....	<b>9</b>	8.6	Barmscheids Grund.....	73
4.1	FFH-Gebiet und NSG Köllnischer Wald.....	9	8.7	Brache Vondern.....	73
4.2	FFH-Gebiet Kirchheller Heide.....	9	8.8	Heckenkartierung.....	74
4.3	FFH-Gebiet Heideseer in der Kirchheller Heide.....	12	8.9	Maßnahmenempfehlungen für planungsrelevante Arten.....	74
4.4	FFH-Gebiet Postwegmoore.....	13	<b>9</b>	<b>Städteübergreifende Projekte</b> .....	<b>75</b>
4.5	NSG Torfvenn/Rehrbach.....	14	9.1	Ruhrbogen.....	75
4.6	NSG Grafenmühle.....	17	9.2	Pflege- und Entwicklungsplan Rotbachaue.....	75
4.7	Bergsenkung Hohe Heide.....	17	9.3	RWW Wassergewinnungsflächen.....	76
4.8	Regenrückhaltebecken Boye.....	20	9.4	Biodiversität im Ruhrgebiet.....	81
4.9	Ausgleichsflächen der Stadt Bottrop.....	24	9.5	Life-Antrag zur Förderung sandgeprägter Landschaften.....	82
4.10	Beschilderung von Schutzgebieten.....	28	<b>10</b>	<b>Projekte im Emscher-Landschaftspark</b> .....	<b>83</b>
<b>5</b>	<b>Projekte in Duisburg</b> .....	<b>29</b>	10.1	Landschaftspark Duisburg-Nord.....	83
5.1	FFH-Gebiet Rheinaue Walsum.....	29	10.2	Gleispark Frintrop.....	87
5.2	VSG Unterer Niederrhein und weiteres Rheinvorland.....	30	<b>11</b>	<b>Artenschutzprojekte</b> .....	<b>89</b>
5.3	NSG Blaue Kuhle.....	33	11.1	Fledermaushilfe.....	89
5.4	Haubachsee.....	35	11.2	Vögel.....	89
5.5	Heidefläche Saarner Straße.....	38	11.3	Gebäudebewohnende Arten.....	91
5.6	NSG Rheinaue Friemersheim.....	39	11.4	Reptilien.....	92
5.7	Fledermäuse am Parallelkanal im Sportpark Duisburg.....	41	11.5	Amphibien.....	93
5.8	Gänsemanagement.....	41	11.6	FFH-Kartierung der Asiatischen Keiljungfer am Rhein.....	95
5.9	Vertragsnaturschutz.....	42	11.7	Roggentrespe.....	96
<b>6</b>	<b>Projekte in Essen</b> .....	<b>43</b>	<b>12</b>	<b>Projekte mit dem LVR</b> .....	<b>97</b>
6.1	FFH-Gebiet Heisinger Ruhraue.....	43	12.1	Natur trifft Kunst.....	97
6.2	Avifauna im NSG „Vogelschutzgebiet Heisinger Ruhrbogen“.....	44	<b>13</b>	<b>Umweltbildung und Öffentlichkeitsarbeit</b> .....	<b>99</b>
6.3	NSG Untere Kettwiger Ruhraue.....	45	13.1	Umweltbildung mit Schulen.....	99
6.4	NSG und Landschaftspark Mechtenberg.....	46	13.2	Naturlehrpfade.....	100
6.5	NSG Kampthal – Sumpfdotterblumenwiese.....	50	13.3	Tagungen und Fortbildungen.....	102
6.6	Holthuser Tal.....	51	13.4	Filmproduktionen.....	102
6.7	Econova-Gelände.....	51	13.5	Jahresprogramm.....	102
6.8	Zeche Carl Funke.....	51	13.6	Weitere Exkursionen.....	103
6.9	Ehemaliger Steinbruch in Heidhausen.....	52	13.7	Umweltmärkte, Feste.....	103
6.10	Kunturlandschaft Schuir.....	52	13.8	Zukünftige Projekte.....	104
6.11	Neophytenkonzept.....	54	<b>14</b>	<b>Fundmeldungen</b> .....	<b>105</b>
<b>7</b>	<b>Projekte in Mülheim an der Ruhr</b> .....	<b>57</b>	14.1	Pflanzen.....	105
7.1	FFH-Gebiet Mülheimer Ruhraue.....	57	14.2	Säugetiere.....	106
7.2	Steinbruch Rauen.....	58	14.3	Vögel.....	108
7.3	Mintarder Berg.....	59	14.4	Reptilien.....	109
7.4	Auberg.....	60	14.5	Amphibien.....	110
7.5	Oembergmoor.....	61	14.6	Insekten.....	111
7.6	Fliegerberg.....	62	14.7	Spinnentiere.....	116
7.7	Borbecker Mühlenbach und Winkhauser Bachtal.....	62	14.8	Weichtiere.....	116
7.8	Zauneidechse im Ruhrbogen.....	63	<b>15</b>	<b>Literatur</b> .....	<b>117</b>
7.9	Erzbergwerk Selbeck.....	64	15.1	Zitierte Quellen.....	117
7.10	Trinkwassergewinnungsflächen des RWW.....	64	15.2	Berichte und Gutachten.....	118
			15.3	Online-Publikationen.....	118
			15.4	Veröffentlichungen von Mitarbeitern.....	118



Biologische  
Station  
Westliches  
Ruhrgebiet e.V.